

# Women4Metals: Our Female Empowerment Initiative

Konzept für Partner, Supporter und Mitglieder

Dezember 2023



# Übersicht der verschiedenen Gruppen des externen W4M Netzwerkes

## Partner und Supporter

Unternehmen, Verbände, Start-ups, Universitäten, selbstständige Privatpersonen etc.

### Unternehmen & Verbände

Kosten als Pakete festgelegt (*siehe detaillierte Preisliste*); mögliche, zusätzliche Kosten nach individueller Absprache

### Universitäten, Start-ups, Selbstständige, etc:

Individuelle vereinbarte Beteiligung (z.B. finanziell, personelle / materielle Ressourcen)

## Individual members

Mitarbeiter, die in der Metallindustrie arbeiten, selbstständige Privatpersonen

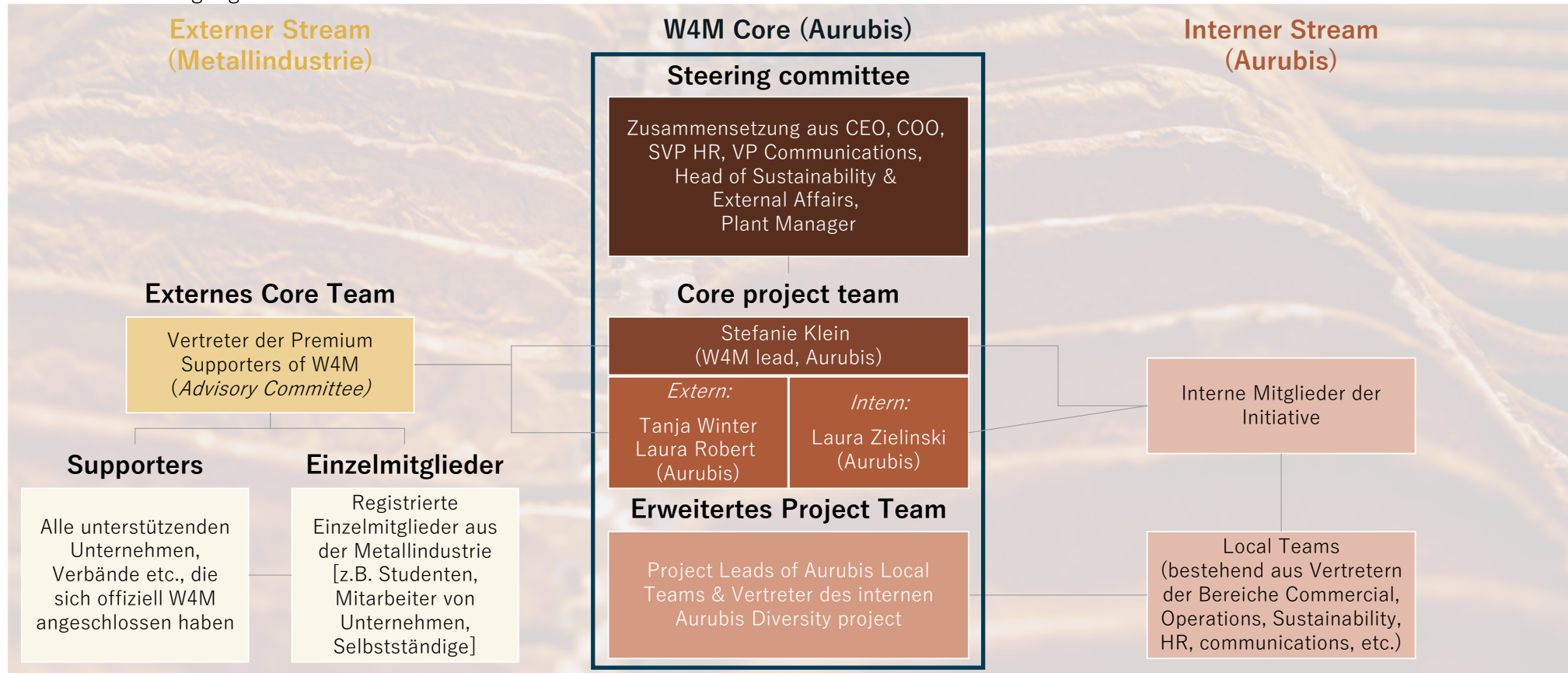
### Individuen

Freie Registrierung für alle, kostenloser Zugang zum Großteil der Angebote\*

\*Es können **Teilnahmegebühren** entstehen (z.B. Events vor Ort, Trainings, etc.)

# W4M Organisation

W4M ist unterteilt in zwei Streams, einen Aurubis internen und einen externen Stream, der für alle Unternehmen, Verbände und Einzelmitglieder aus der Metallindustrie zugänglich ist.



# Vorteile W4M als offizieller Partner/Supporter beizutreten



**Heben Sie Ihr Unternehmensprofil als Arbeitgeber hervor**, indem Sie Ihr Engagement für Vielfalt und Frauenförderung zeigen und es in Ihre ESG-Berichtserstattung aufnehmen können



**Verbessern Sie kontinuierlich das Angebot Ihres Unternehmens für Frauen**, um die Arbeitszufriedenheit und die Mitarbeiterbindung zu erhöhen



Bieten Sie Ihren weiblichen Mitarbeitern Zugang zu **exklusiven, branchenweiten Schulungen, Programmen und Veranstaltungen**



**Arbeiten Sie mit gleichgesinnten Experten** aus verschiedenen Unternehmen der Metallbranche zusammen und tauschen Sie sich mit ihnen aus



**Spielen Sie eine aktive Rolle bei der Gestaltung von W4M** und der Förderung von Vielfalt und Integration in der Metallindustrie



**Werden Sie Teil eines wachsenden Netzwerks** und nutzen Sie dessen Vorteile, um Bemühungen Ihres Unternehmens zur Geschlechtervielfalt voranzutreiben, indem Sie eine Vorreiterrolle übernehmen

# Vorteile W4m als individuelles Member beizutreten



**Netzwerken und Zusammenarbeit** mit einer Vielzahl von Menschen in der Metallindustrie über unsere gemeinsame Community-Plattform



**Teilnahme an exklusiven Veranstaltungen und Schulungen**



**Teilnahme an einem exklusiven Cross-Mentoring-Programm** innerhalb der Metallbranche



**Zugang zu verschiedenen Ressourcen**, z. B. W4M-Newsletter, Podcast, branchenspezifische Veröffentlichungen und mehr



**Teilnahme an regelmäßigen Diskussionsgruppen**, um das Netzwerk zu gestalten und Maßnahmen zu ergreifen



**Übernehmen Sie die Rolle eines W4M-Botschafters**, der die Initiative und die Vision bei Veranstaltungen, auf LinkedIn usw. vertritt

# Pakete für Unternehmens-Supporter und individuelle Member

## “Bertha Benz”

### Basic package

- ✓ **Unternehmens Supporter** (unbegrenzte Anzahl an Mitarbeiterinnen und Mitarbeitern)
- ✓ **Minimale Anforderungen** und geringe Beteiligung
- ✓ **Niedrige Kosten** pro Jahr

#### Key Offerings:

- ✓ Zugang zur **Community-Plattform** für Mitglieder aus der Metallindustrie
- ✓ Unternehmensübergreifendes **Mentoring-Programm**
- ✓ Zugang zu exklusiven **Veranstaltungen, Schulungen und Programmen**
- ✓ **Externe Präsentation als Supporter von W4M und Geschlechtervielfalt** über Website und Logo

## “Marie Curie”

### Advanced package

- ✓ **Unternehmens Supporter** (unbegrenzt Anzahl an Mitarbeiterinnen und Mitarbeitern)
- ✓ **Aktive Teilnahme** und gelegentlicher Beteiligung
- ✓ **Mittlere Kosten** pro Jahr

#### Key Offerings:

- ✓ Zugang zur **Community-Plattform** für Mitglieder aus der Metallindustrie
- ✓ Unternehmensübergreifendes **Mentoring-Programm**
- ✓ Ermäßigung und frühzeitiger Zugang zu exklusiven **Veranstaltungen, Schulungen und Programmen**
- ✓ Jährlicher Beitrag in einem der W4M-Kommunikationskanäle
- ✓ **Externe Präsentation als Supporter von W4M u. Geschlechtervielfalt** über Veranstalt., Website u. Logo

## “Ada Lovelace”

### Individual member

- ✓ **Einzelmitglieder** (unbegrenzt)
- ✓ **Botschafter von W4M**, individuelle Beteiligung
- ✓ **Unentgeltlich**

#### Key Offerings:

- ✓ Zugang zur geschlossenen W4M-Community-Plattform über ein Kollaborationstool
- ✓ **Zugang zu verschiedenen Ressourcen, z.B. W4M-Newsletter, Podcast, branchenspezifische Veröffentlichungen**
- ✓ **Unternehmensübergreifendes Mentoring-Programm**
- ✓ Zugang zu exklusiven **Veranstaltungen und Trainingseinheiten**

- Zusätzlich gibt es ausgewählte **W4M Premium Partner**, diese Mitgestalter des Netzwerkes sind Teil des Advisory Committees
- Über die definierten Inhalte, Leistungen und Kosten der Supporter Pakete für Unternehmen hinaus, können die **Supporter individuell weitere Möglichkeiten der Zusammenarbeit mit W4M vereinbaren** (z.B. gemeinsame Ausrichtung einer Veranstaltung am Unternehmensstandort, Organisation einer virtuellen Keynote, Auftritt auf Karrieremessen, etc.)
- Aurubis wird als Gründer der Initiative **keine Gewinne daraus generieren**

# Preise der Pakete für Unternehmens-Supporter

- Für die Einrichtung und den Betrieb des externen W4M-Netzes in seiner jetzigen Form fallen jedes Jahr eine Reihe von Kosten an. **Aurubis wird als Gründer der Initiative keine Gewinne daraus generieren**, bittet aber um einen finanziellen Beitrag, um die branchenweite Initiative langfristig zu erhalten.
- Da W4M eine Initiative zur Förderung von Frauen in der gesamten Metallindustrie sein soll, haben wir ein **Tarifmodell für Unternehmen entwickelt, die sich als offizielle Partner/Supporter** des Netzwerks aktiv beteiligen wollen. Gleichzeitig wird Aurubis weiterhin sowohl personelle als auch finanzielle Ressourcen zur Verfügung stellen, um W4M zu organisieren und voranzutreiben.

Pakettyp (Kosten pro Jahr je Unternehmen/ Verband etc.)	Unternehmen mit bis zu 50 Mitarbeiterinnen und Mitarbeitern	Unternehmen mit bis zu 500 Mitarbeiterinnen und Mitarbeitern	Unternehmen mit mehr als 500 Mitarbeiterinnen und Mitarbeitern
<b>Bertha Benz</b> (Basic)	€ 500.-	€ 1,000.-	€ 2,000.-
<b>Marie Curie</b> (Advanced)	€ 1,000.-	€ 1,500.-	€ 3,000.-

# Angebote für alle Supporter

ANGEBOTE FÜR SUPPORTER*	Premium Partner	Marie Curie (Advanced)	Bertha Benz (Basic)
<b>Nutzung des W4M Logos</b> (z.B. eigene Webseite, Social-Media-Kanäle, Stellenanzeigen)	x	x	x
<b>Unternehmenspräsentation auf der W4M Webseite</b>	x (Logo)	x (Logo)	x (Name auf der Liste)
<b>Benennung als offizieller Supporter/Premium Partner</b> auf offiziellen W4M Materialien	x (Immer)	x (Event-abhängig)	
<b>Branding anderer Veranstaltungen im Rahmen von W4M, z.B. Werkstouren</b> an Standorten von Supportern für andere W4M Mitglieder veranstalten	x	x	
<b>Mitverantwortung/Partnerschaften bei der Repräsentation von W4M auf Veranstaltungen</b> (z.B., Keynotes, Stand → Eventbezogene Kosten können anfallen)	x	x	
<b>Zugang zum geschlossenen W4M Mitgliederbereich</b> über ein Kollaborationstool (inkl. Datenbank mit Schulungen, Materialien, etc.)	x	x	x
<b>Exklusiver Zugang zu W4M Events, Schulungen &amp; Programmen</b> (z.B., Lunch & Learn)	x	x	x
<b>Exklusiver Zugang zum Cross Mentoring Programm</b>	x	x	x
<b>Vergünstigungen &amp; früherer Zugang zu virtuellen und Vor-Ort-Schulungen/Veranstaltungen</b>	x	x	
Vergünstigungen/kostenloser Zugang (tbd.) zu branchenspezifischen Veröffentlichungen, <b>z. B. Analystenberichte (in Entwicklung)</b>	x	x	x
<b>Netzwerken</b> mit anderen Unternehmen, Verbänden und Einzelpersonen aus der Gleichen Branche	x	x	x
<b>Best Practice Sharing</b> und Austausch von Erfahrungen	x	x	x
<b>Aktive Beteiligung an der Entwicklung des Netzwerkes</b> , inkl. Schulungsangeboten, Focus Topics, etc.	x	x	
<b>Repräsentation im Advisory Committee und Moderation/Vorsitz der W4M-Fokusgruppen</b> durch einen Vertreter pro Organisation (inkl. regelmäßiger virtueller Treffen, Kollaborationstool, etc.)	x		
<b>Präsenz in den W4M Kommunikationskanälen</b> (u.a. Newsletter, Podcast, LinkedIn)	x (z.B. mind. 3 pro Jahr)	x (z.B. 1 pro Jahr)	

\*in Entwicklung; weitere Vorteile können in Zukunft hinzukommen



# Angebote für Individual Members

ANGEBOTE FÜR INDIVIDUAL MEMBERS	Individual members
Zugang zum geschlossenen W4M Mitgliederbereich über ein Kollaborationstool (inkl. Datenbank mit Schulungen, Materialien, etc.) und zur LinkedIn-Community	x
Zugang zum regulären W4M Newsletter, Podcasts, branchenspezifischen Veröffentlichungen und anderen Ressourcen	x
Mit weiblichen und männlichen Mitarbeitern und Führungskräften, DEI- & HR-Experten und Vorbilder aus anderen Unternehmen und Verbänden aus der Metallindustrie <b>netzwerken</b>	x
Best Practice Sharing und Erfahrungen mit Gleichgesinnten austauschen	x
Aktive Mitgestaltung und Beteiligung an der Vision und den Zielen von W4M	x
Teilnahme an exklusiven virtuellen und lokalen <b>W4M Veranstaltungen</b> (z.B. Keynotes, Werkstouren an den Standorten der Supporter) & <b>Schulungen</b> (z.B. branchenbezogene Schulungen und allgemeine Fähigkeiten) <i>Hinweis:</i> Es können Teilnahmegebühren anfallen, Ermäßigungen sind möglich, wenn das Unternehmen ein offizieller W4M Partner/Supporter ist	x
Teilnahme am exklusiven Cross Mentoring Programm	x
Die Stimme erheben, gemeinsam neue Ideen entwickeln und aktiv Veränderungen in der Metallindustrie initiieren	x
Botschafter sein und W4M nach außen hin repräsentieren (auf LinkedIn, Karrieremessen, Branchenveranstaltungen etc.)	x
<b>KOSTEN</b>	<i>Kostenlos</i>